





Project & Construction Management





**Diversi servizi
un unico Partner**

TABLE OF CONTENTS

04	CHI
08	COSA
12	QUANDO
26	DOVE
28	COME
32	PERCHE'
34	DATI ECONOMICI
38	ELENCO REFERENZE

CHI

Management Partner

Mpartner, acronimo di Management Partner, è una Società di "Project and Construction Management" costituitasi nel 2005 dall'unione di diverse competenze derivanti da ambiti professionali differenti: studi professionali di progettazione; imprese di costruzioni; Società di engineering.

Dalla fusione di queste diverse professionalità e dalla decennale esperienza nel settore delle costruzioni, Mpartner nasce per la gestione e la realizzazione di interventi complessi e di particolare prestigio nel territorio prevalentemente lombardo.

Mpartner ha infatti collaborato in modo interdisciplinare al project e construction management dei progetti più significativi che hanno cambiato negli ultimi dieci anni lo skyline della città di Milano.

Mpartner si connota all'interno del mercato dei servizi di ingegneria e costruzione, per le sue competenze rivolte agli aspetti realizzativi e alle tecnologie specifiche del costruire, con un'esperienza consolidata nella progettazione esecutiva e costruttiva, approfondita attraverso il contatto diretto con le problematiche gestionali ed esecutive del cantiere.

Questo ha permesso alla Società di acquisire un'esperienza approfondita di tutti i servizi di supporto



alla realizzazione delle opere, dalla progettazione a tutti i livelli (studi di fattibilità, progettazione preliminare, definitiva, esecutiva e costruttiva) fino alla assistenza alla realizzazione (assistenza: ai

contratti, agli acquisti, alla progettazione costruttiva, alla gestione del cantiere) e al suo controllo (Direzione Lavori, Sicurezza, Collaudi).

Il know how acquisito ha reso quindi Mpartner una



Una società di persone

Mpartner è una Società di persone i cui percorsi professionali abbracciano oltre tre decenni di esperienza nei campi della progettazione, costruzione e gestione dell'intero processo edilizio. E' una Società d'ingegneria e servizi alla costruzione fondata sulla valorizzazione delle risorse. I principi su cui si basa, scelti ed attuati per stimolare e forgiare lo sviluppo e la crescita dell'organizzazione nel proprio mercato di riferimento e in generale, nella Società, si possono riassumere in:

Diversità come arricchimento per la salvaguardia e la valorizzazione dell'esperienza umana e professionale di ciascuna risorsa aziendale:

Unità di obiettivi comuni e condivisione come strumento strategico per garantire l'attuazione di processi fluidi e coerenti;

Appartenenza come valore aggiunto per rendere forte il gruppo di lavoro e garantire il miglior prodotto al Cliente. L'obiettivo è di sviluppare e mantenere un modello organizzativo che favorisca la definizione di un comune metodo di lavoro caratteristico dell'azienda e promotore di un forte senso di appartenenza per le risorse umane.

Società di grande 'flessibilità' organizzativa a misura delle necessità del Cliente, rendendola una realtà versatile, capace di affiancarsi a tutti i soggetti che operano nel mondo delle costruzioni, siano essi investitori finanziari, sviluppatori immobiliari o General Contractors.

I PARTNERS



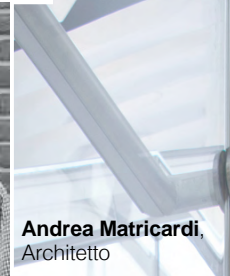
Diego Riva,
MBA Aviation Manager



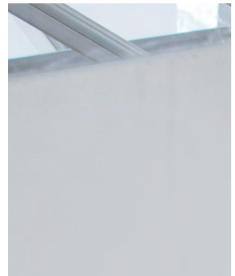
Ambrogio Ferrario,
PI meccanico



Luca Capelli,
Ingegnere Edile



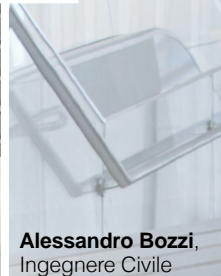
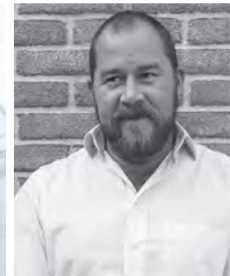
Andrea Matricardi,
Architetto



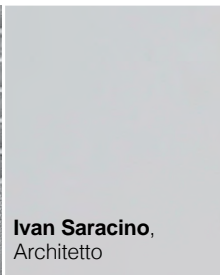
Daniela Franzosi,
Architetto



Carmine Concas,
Architetto



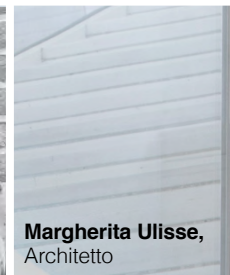
Alessandro Bozzi,
Ingegnere Civile



Ivan Saracino,
Architetto



Paolo Delfino,
Architetto



Margherita Ulisse,
Architetto

IL TEAM



Mpartner fonda i suoi servizi sulle capacità espresse da un team di professionisti, specializzati nei differenti settori in cui opera, questa interdisciplinarietà è uno degli elementi che la contraddistingue.

L'approfondimento e lo scambio trasversale delle diverse discipline pertinenti alla materia del costruire, trasformano il lavoro in team in workshops in cui

trovare le soluzioni più appropriate alla risoluzione delle problematiche specifiche di settore. Per il raggiungimento di tale obiettivo, il team di Mpartner è formato in buona percentuale da professionisti che collaborano al suo interno fin dalla sua costituzione.

La Società può pertanto contare su un corposo numero di professionisti senior che oltre a svolgere le mansioni

aziendali, contribuiscono al tutoraggio dei nuovi collaboratori junior che si affacciano per la prima volta al mondo del lavoro, rendendo accogliente l'ingresso in azienda e implementando il lavoro di formazione che normalmente la Società promuove al suo interno.

Ad oggi il Team di Mpartner è costituito da circa 70 persone.

COSA

Partner nel processo delle opere civili

Mpartner svolge i propri servizi in diversi ambiti attinenti al campo della edilizia civile, industriale, impiantistica e delle costruzioni (project e construction management, progettazione, direzione lavori, qualità, sicurezza, collaudi, stime e perizie, consulenza al contracting, etc.) per sviluppare il processo edilizio dalle fasi iniziali fino alla costruzione.

La Società svolge anche altre attività orientate al supporto di investitori finanziari o sviluppatori immobiliari eseguendo: studi di fattibilità per l'individuazione di diverse alternative di valorizzazione di un sito; attività di value engineering per il bilanciamento di costi e benefici in iniziative di sviluppo; due diligence per la valutazione tecnica di acquisizioni o trasferimenti.

Mpartner è inoltre una Società attenta alle problematiche ambientali; specializzata anche per l'assistenza e la gestione del processo di acquisizione dei crediti di certificazioni Leed. Il processo integrato della fase progettuale e gestionale si è evoluto nel corso degli anni anche attraverso l'investimento fatto nella gestione parametrica del progetto e del processo edilizio attraverso il Building Information Modelling. Pertanto Mpartner, aggiornata rispetto alle attuali esigenze di mercato, si è strutturata per poter sviluppare l'intero processo progettuale secondo la metodologia BIM, fino alla gestione dei progetti costruttivi di cantiere e il Facility (7D), offrendo questo servizio sia agli Investitori che ai General Contractors.

La struttura di Mpartner continua inoltre, tutt'oggi ad affiancare i General Contractors nello sviluppo dell'intero processo di produzione edilizia, organizzando "task forces" dedicate in grado di sviluppare esecutivi e costruttivi di cantiere per tutte le discipline progettuali, di fornire le funzioni tipiche di project e construction management, di organizzare e gestire la costruzione sia dal punto di vista tecnico che amministrativo. Partner ideale per: investitori immobiliari, società private, firme internazionali, general contractors.



Progettazione **Integrata**

Mpartner è strutturata per fornire servizi interdisciplinari ed è il partner ideale per uno sviluppo completo e coordinato dei progetti di alto profilo.

I suoi servizi si basano su un attento coordinamento di tutti gli attori e processi pertinenti la progettazione architettonica, strutturale, impiantistica e specialistiche in genere con un'attenzione particolare alla risoluzione delle problematiche realizzative, con una spiccata attenzione al dettaglio architettonico e all'ingegnerizzazione di temi specialistici.

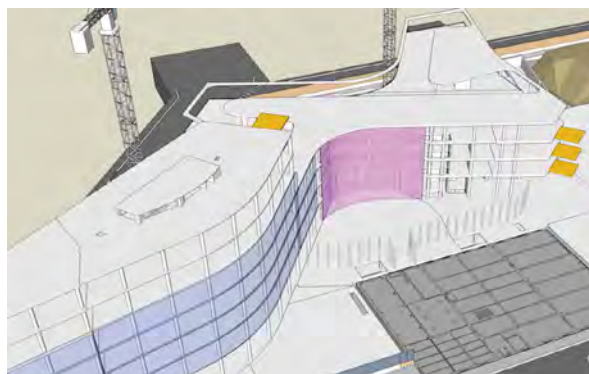
La programmazione e il controllo di ogni fase realizzativa porta a garantire qualità del prodotto, rispetto dei tempi e dei costi.



Progettazione **BIM**

Mpartner crede che l'approccio integrato, la visione complessiva del processo edilizio sia fattore fondamentale per la buona riuscita dello stesso.

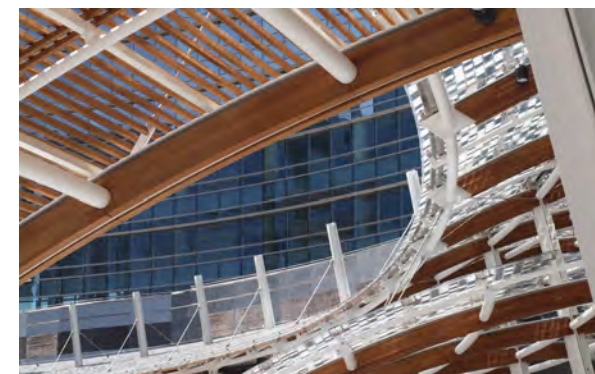
Per questa ragione lo sviluppo della metodologia Bim all'interno della propria struttura è stato un processo di naturale evoluzione che ha abbracciato gli ambiti della modellazione e dell'informazione (LOD e LOI) nelle differenti fasi di implementazione 3D, 4D, 5D, 6D, 7D. Per la Società è fondamentale condividere con la Committente e con il team di lavoro l'impostazione dei contenuti del modello con l'obiettivo di definire quanto necessario per implementazione dello stesso, al fine di dotare il Cliente di uno strumento di conoscenza e gestione dell'immobile.



Project **Management**

Mpartner è strutturata per assistere la Committente nella gestione di progetti complessi, dall'analisi della fattibilità tecnico - economica, alla gestione del coordinamento multidisciplinare dei differenti attori.

Un'attenta programmazione, un meticoloso controllo delle attività e una accurata analisi dei costi di realizzazione dell'opera supportano il monitoraggio e la gestione del progetto e del contratto.



COSA

Servizi ai **Contractors**

Mpartner ha sviluppato le sue competenze con particolare riguardo agli aspetti della costruzione e si propone ai Contractors per assisterli nelle differenti attività di gestione e sviluppo di un appalto.

Mpartner mette a disposizione del Contractors la propria professionalità integrandosi con l'organizzazione dell'Impresa al fine di perseguire con successo l'obiettivo di realizzare l'opera nel rispetto della qualità, dei tempi di realizzazione e dei costi.



Site **Management**

Mpartner è un riferimento per la Committente per tutti i servizi sul cantiere. Le competenze maturate sul campo, consentono di poter gestire la direzione lavori generale e specialistica, con competenze tecniche e gestionali formatesi nell'affrontare progetti di grandi dimensioni con un approccio volto al problem-solving.

Completano le attività, oltre alla verifica della corretta esecuzione delle opere, il coordinamento ed esecuzione di rilevati, prove, indagini e monitoraggi, i collaudi strutturali e prestazionali provvisori e finali.

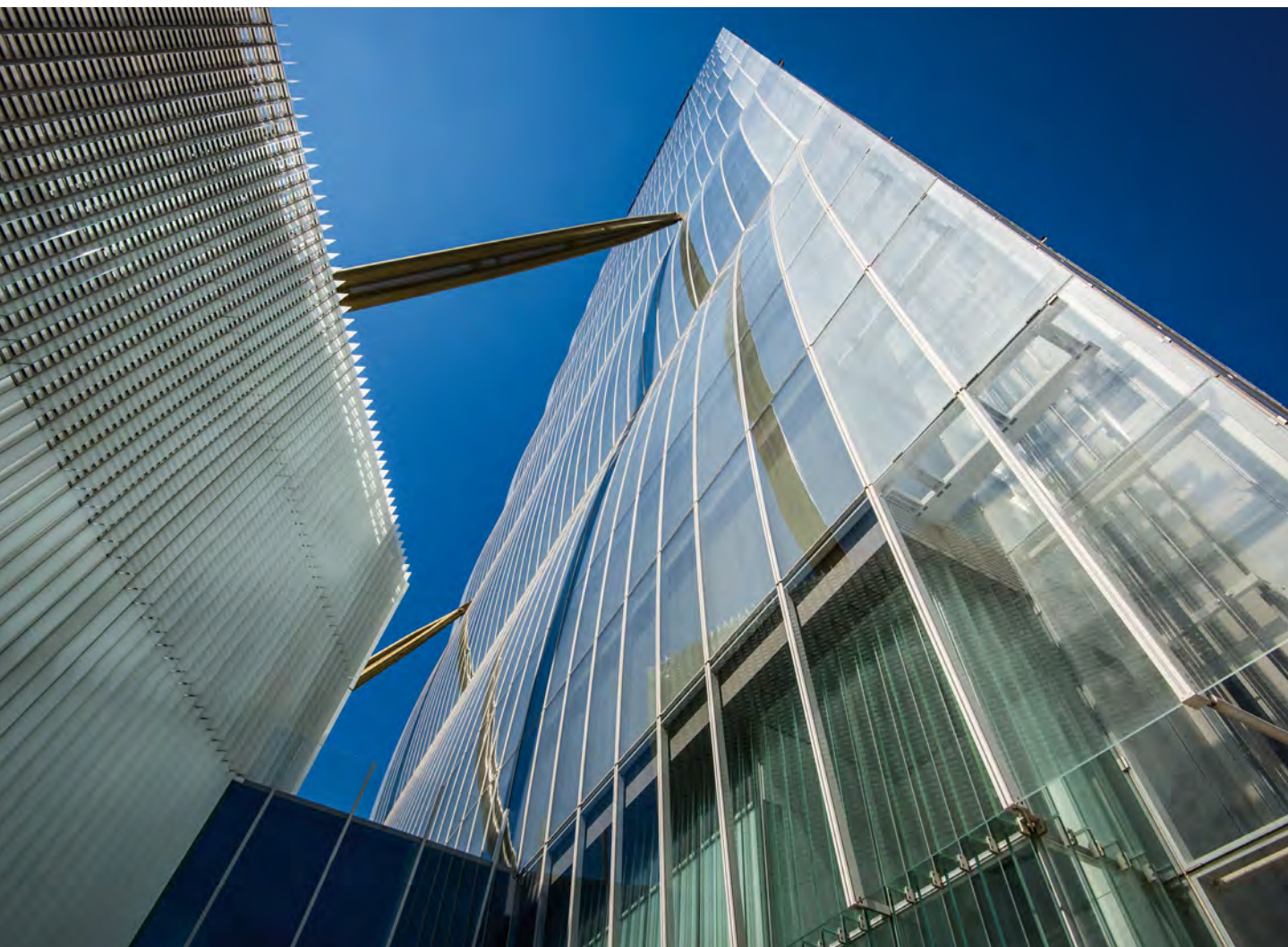


Sostenibilità

La sostenibilità di una costruzione, nasce fin dalla fase di progettazione nelle scelte accurate da svolgere relativamente ai materiali e alla tipologia di impianti da utilizzare, con particolare attenzione alle fonti di energia e ai consumi. L'efficienza energetica, lo skill ecologico degli edifici certificati LEED (The Leadership in Energy and Environmental Design) e l'analisi del ciclo di vita del manufatto (LCA), sono processi cardini della sostenibilità del processo edilizio.

Mpartner è membro del Green Building Council, svolge attività di consulenza e supporto per l'ottenimento dei crediti LEED e ha partecipato e seguito, nel corso degli anni, progetti e realizzazioni di rilievo che hanno ricevuto tali certificazioni.



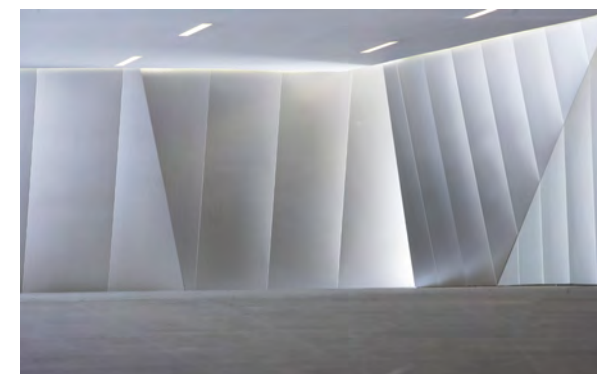


Progetti **Internazionali**

Mpartner nel corso degli anni ha collaborato per lo sviluppo di alcuni progetti e realizzazioni firmate da alcuni degli architetti di fama mondiale maggiormente affermati.

Ha svolto servizi di vario genere a partire dalla valutazione della fattibilità economica fino allo sviluppo della progettazione esecutiva e costruttiva.

Ha pertanto maturato una capacità di dialogo ed interpretazione delle esigenze e del linguaggio architettonico più ricercato, partecipando alla concretizzazione dell'idea iniziale.



QUANDO



Gioia 20
Porta Nuova - Milano
©render COIMA SGR S.p.A.



2020

2010

Edificio Direzionale e Commerciale
E1 E2 Milano



Protagonisti nei cambiamenti
dello skyline milanese.

Mpartner nasce nel 2005 e nel corso di questi anni ha partecipato ad alcuni dei maggiori progetti che hanno modificato lo skyline di Milano.

QUANDO

2020



Social Housing
Merezzate - Milano

Social Housing
Via Moneta - Milano



2020

Sede Zurigo Assicurazioni
Milano



2006

QUANDO

2009



Complesso Multifunzionale
Porta Vittoria - Milano

2007



Sede Microsoft - Milano

Ex sede Sky Italia
Rogoredo - Milano



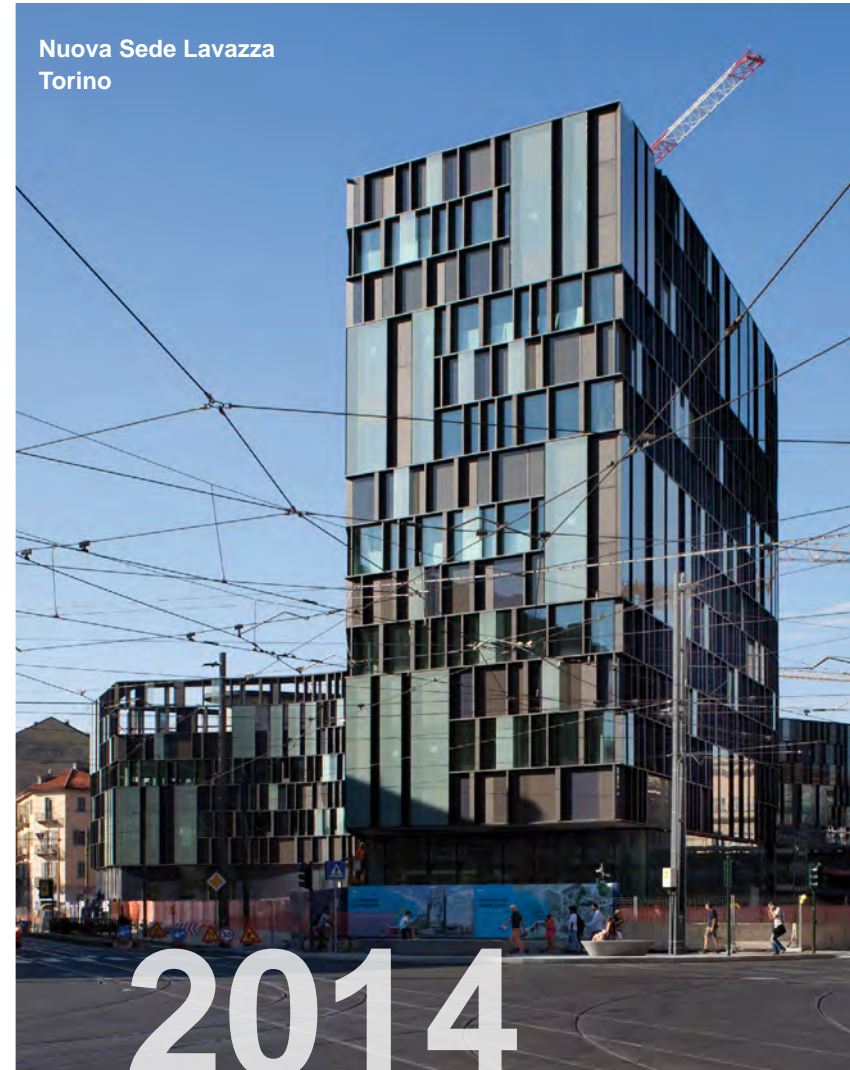
2005

2013



Bosco Verticale
Porta Nuova Isola - Milano

Nuova Sede Lavazza
Torino



2014

QUANDO

2016



Humanitas University Campus
Pieve Emanuele - Milano

2012



Djemaa al Djazair
Nuova Gran Moschea di Algeri

Complesso residenziale
via Piranesi 44 - Milano



2015

QUANDO

Polo Produttivo Corrmann
Lacchiarella - Milano

2017



20

Centro Direzionale Gioia22
Porta Nuova Garibaldi - Milano



2020

Metropolitana Red Line
Doha - Qatar



2018

QUANDO

Villaggio Olimpico - Milano
Head Quarter A2A - Milano

2022



Area Ex-Macello
Milano



Nuova Sede IED
Area Ex-Macello - Milano



QUANDO

City Wave - Milano

2024



24

Hotel Romazzino
Costa Smeralda



Hotel Vista
Ostuni



DOVE



Siamo partiti da Milano





COME

METODOLOGIA

Mpartner predispone il proprio contributo secondo il seguente schema:

- Analisi esigenze del cliente
- Studio organigramma funzionale del gruppo di lavoro
- Responsabilità del gruppo di lavoro assegnata ad un partner della Società
- Assegnazione delle risorse
- Procedure per pianificazione attività e controlli

Partendo dall'analisi delle esigenze del cliente, delle problematiche tecniche e della previsione delle professionalità da coinvolgere, Mpartner individua l'organigramma che meglio si adatta per l'espletamento dell'incarico e provvede sulla base di questo a costituire un gruppo di lavoro "dedicato" la cui gestione e responsabilità viene affidata ad un partner della Società stessa affinché sia diretto il controllo e più agevole il dialogo con i responsabili del Cliente.

Oltre ai "partners", i cui profili specifici permettono di rispondere con determinazione nell'espletazione dei diversi incarichi, la Società dispone di personale proprio specializzato in differenti campi (progettazione, gestione amministrativa, gestione operativa, sicurezza e qualità) che integra tutte le funzioni evidenziate nell'organigramma stabilito di volta in volta.





METODOLOGIA BIM

Il processo integrato della fase progettuale e gestionale del processo edilizio si è evoluta nel corso degli anni anche attraverso l'investimento fatto nella gestione parametrica del progetto attraverso il Building Information Modelling. Mpartner è in grado di affiancare il Committente nella gestione del processo informativo in tutte le fasi dell'intervento: fattibilità, progetto, costruzione e messa in esercizio. Il Team di Mpartner è mediamente costituito da 80 persone, di cui ormai più di un quarto, specializzate in ambito BIM, sia relativamente al management del processo, che alla progettazione civile, strutturale e impiantistica. Ha inoltre un reparto di Cost Management che lavora con interfaccia diretta con i modelli BIM.

Fulcro è la pianificazione, affrontata attraverso la stesura di un BEP (Building Execution Plan) in cui sono esplicitati gli obiettivi e le linee guida che conducono i vari team che partecipano alla stesura del progetto e della sua realizzazione, dove sono indicate anche le procedure per lo scambio, l'autoring, la revisione e il coordinamento tra i modelli. Sono inoltre preparate delle MET (Model Element Table), nelle quali è specificato il livello di approfondimento degli elementi che costituiscono il modello parametrico, durante le varie fasi di avanzamento del progetto e della costruzione.

COME

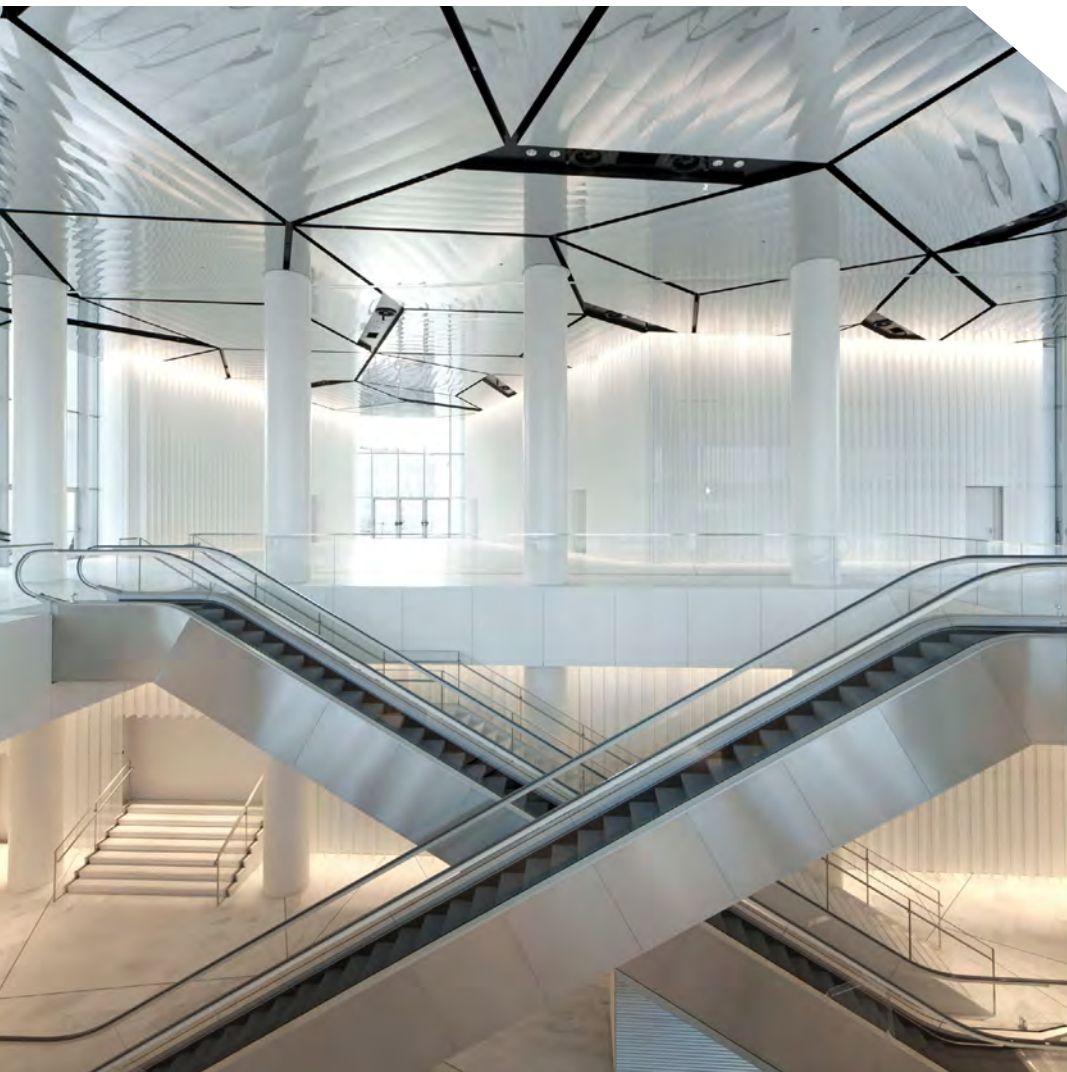
La redazione di queste matrici in cui si analizzano e si dichiarano la quantità ed il grado di completezza e di approfondimento delle informazioni che vengono associate ai singoli oggetti parametrici, permetteranno di stabilire la giusta quantità di quest'ultime, affinché il processo di produzione del modello risulti completo ai differenti step di avanzamento individuati nel BEP (BIM Execution Plan), attraverso il quale si fornirà un mezzo per specificare i vari LOD e LOI richiesti per gli elementi del modello, in ogni fase del progetto. Sulla base di questa articolazione dei livelli di dettaglio, è raggiunta la condizione di definire con chiarezza l'approfondimento delle informazioni che possono essere associate a tutti gli oggetti parametrici. Gli utilizzatori finali potranno comprendere chiaramente il grado di fruibilità e di limitazione dei modelli di cui entreranno in possesso.

E' inoltre prevista l'imputazione di WBS e di codifiche volta alla gestione integrata degli aspetti computazionali e programmatici.

Si sintetizzano le differenti attività e modalità da definire fin dalle fasi iniziali:

- Sviluppo dell'ambiente di lavoro
- Organizzazione e gestione dei file di lavoro
- Impostazione del modello parametrico con codifica e gestione degli elementi
- Modellazione parametrica ed estrazione elaborati 2D
- Modellazione parametrica e controllo: clash detection
- Modellazione parametrica e computazione
- Modellazione parametrica e programmazione
- Processi e flussi di lavoro interni ed esterni
- Modellazione parametrica e manutenzione





QUALITA' ETICA

Mpartner crede nella qualità del lavoro e del metodo condiviso e delle azioni di controllo necessarie a garantire che i processi di qualità aziendali, o i processi specifici di commessa, siano attuati e monitorati.

Pertanto Mpartner dispone di una serie di procedure operative articolate e distinte per le aree di intervento richieste dall'incarico, finalizzate alla pianificazione delle attività (piano della progettazione, piano degli acquisti, programmazione dei lavori etc.), ai controlli (verifiche della progettazione, avanzamenti, controlli dell'esecuzione etc.) e al reporting.

Cardini di Mpartner sono inoltre i principi di correttezza, etica e trasparenza di tutti i processi decisionali e operativi aziendali.

Pertanto le attività svolte da Mpartner sono svolte in accordo al sistema di qualità conforme alla norma UNI EN ISO 9001:2015, cat. EA:34, come da certificato SGS n. IT14/0986, oltre che al Codice Etico.

PERCHE'

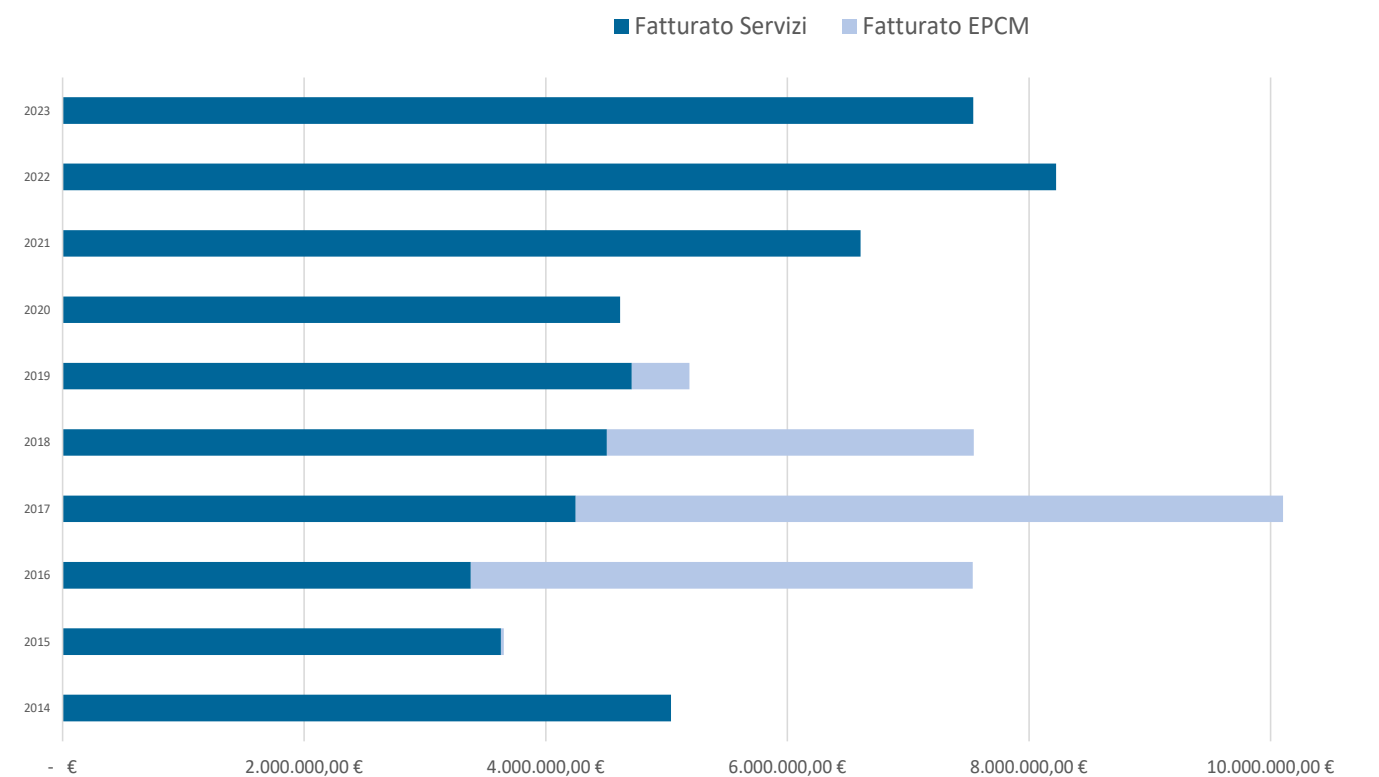




**Chiudiamo il cerchio
Dall'idea alla costruzione**

DATI ECONOMICI

I FATTURATI E LA CRESCITA

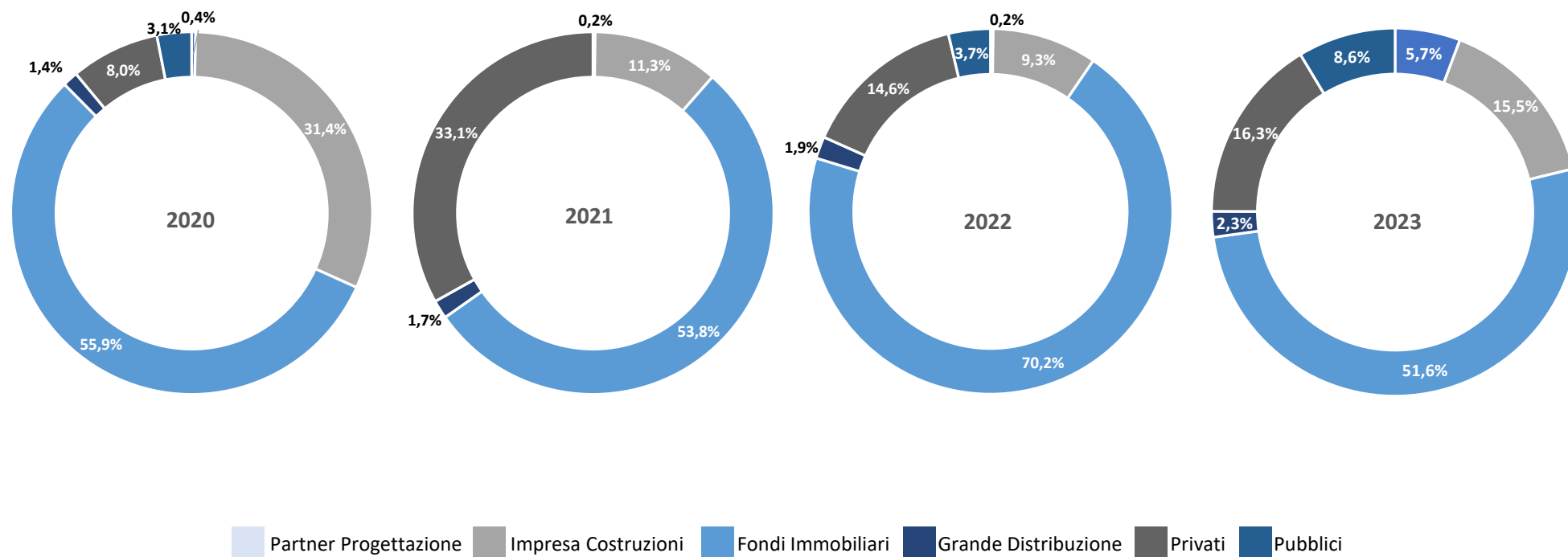


Composizione del Team



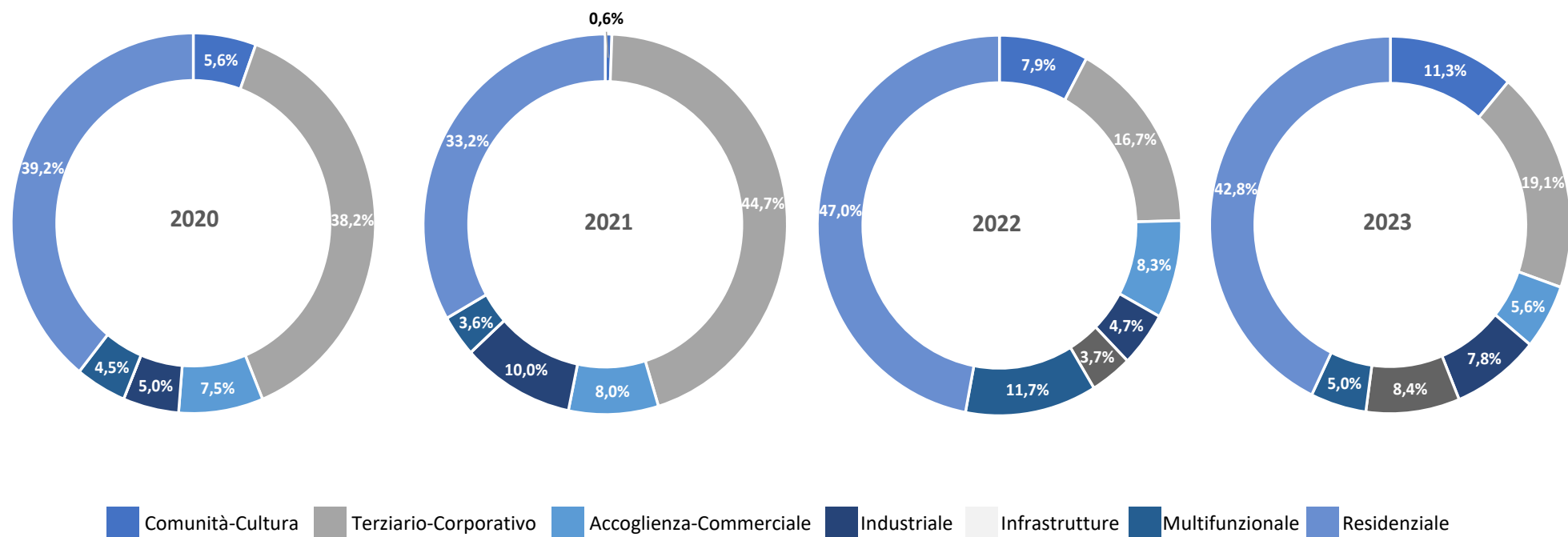
- 5 SERVIZI GENERALE
- 4 PROGETTAZIONE STRUTTURALE
- 4 PROGETTAZIONE MEP ED ENERGETICA
- 18 PM/CM
- 30 BIM MANAGEMENT E MODELING
- 20 PROGETTAZIONE CIVILE
- 4 COST MANAGEMENT

TIPOLOGIA DEI CLIENTI - % fatturato dell'anno di riferimento



DATI ECONOMICI

SETTORI D'INTERVENTO - % fatturato dell'anno di riferimento



HEADQUARTER

Le Aree

Gli Uffici di Mpartner sono collocati all'interno dell'intervento di recupero, riqualificazione dell'Edificio 16 in zona Bicocca, storicamente legato alla società Breda che nel 1953 aveva lì la sua sede dell'attività produttiva.

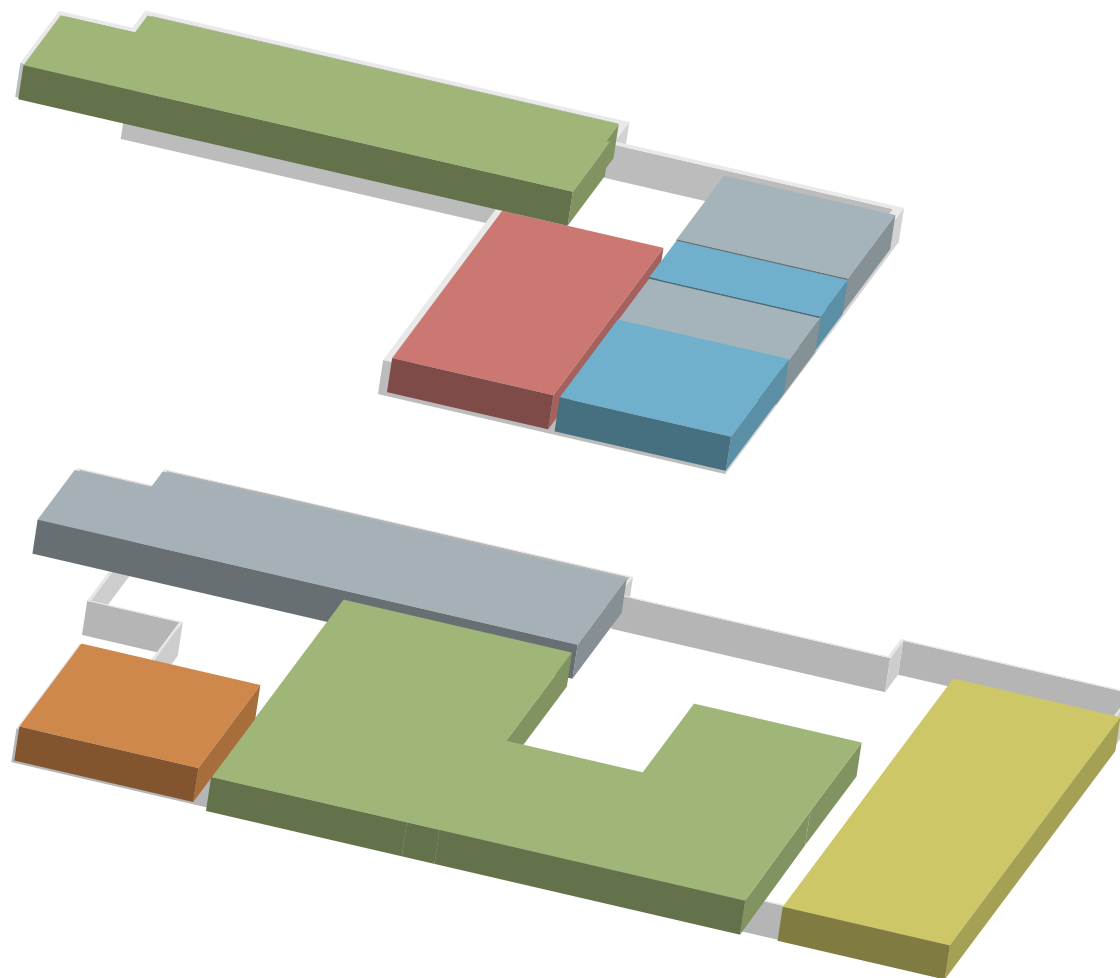
L'edificio 16 in uno dei suoi evocativi Factory-loft, che ricordano in alcuni elementi stilistici l'antica fabbrica industriale, accoglie dal 2010 la sede di Mpartner.

Gli uffici complessivamente coprono una superficie complessiva di circa 680 m2, tra piano terra e piano soppalco.

Lo spazio è stata organizzato in aree funzionali per meglio ottimizzarne l'operatività.

Nel piano soppalco sono concentrate le funzioni direttive/amministrative, mentre al piano terra si sviluppa il cuore operativo della società suddiviso per ambiti (progettazione, Management, DL, BIM, etc.).

- INGRESSO ACCOGLIENZA
- PRODUZIONE
- BIM
- MEETING
- AMMINISTRAZIONE
- DIREZIONE



REFERENZE

TERZIARIO | CORPORATIVO

2006-2011 - Sede SKY Italia – Milano
2007-2007 – Immobiliare Deruta – Milano
2006-2009 – Sede Zurigo Assicurazioni – Milano
2007-2011 – Sede Microsoft – Peschiera Borromeo (MI)
2008-2009 – Uffici Siemens – Roma
2008-2012 – Torre Unicredit Porta Nuova Garibaldi – Milano
2010-2013 – Edifici E1-E2 – Area Porta Nuova – Milano
2012-2013 – Uffici Siemens – Milano
2011-2015 – Torre Isozaki City Life – Milano
2013-2015 – Edificio Terziario Via Monfalcone – Milano
2014-2017 – HQ Lavazza – Torino
2014-2015 – Centro Direzionale Via Copernico 38 – Milano
2015-2016 – Torre Zucchetti – Lodi
2015-2015 – Edificio terziario via Savonelli – Milano
2015-2015 – Edificio terziario via Fulvio Testi 327 – Milano
2015-2015 – Telecom Torri EUR – Roma
2015-2016 – Palazzo Italia – Roma
2016-2017 – Bastioni Porta Nuova – Milano
2016-2017 – Uffici HP – Cernusco S/N (MI)
2016-2018 – Fit-Out HQ Allianz – Milano
2016-2021 – Gioia 22 – Milano
2019-progress – Gioia 20 – Milano
2017-2019 – Testi 280 – Milano
2017-2019 – HQ Rolex – Milano
2018-2021 – Edificio storico Meravigli – Milano
2019-2020 – Urban Cube – Milano
2019-progress – HQ A2A Torre Faro – Milano
2019-2020 – Torre Tirrena – Milano
2020-2022 – HQ CRIF – Bologna
2020-progress – Pirelli 35 – Milano
2021-progress – Testi 223 – Milano
2023-progress – HQ Rimadesio – Giussano
2023-progress – City Wave – Milano

MULTIFUNZIONALE

2006-2014 – Complesso Porta Vittoria – Milano
2007-2007 - Complesso Martin Pescatore – Pomezia (RM)
2010-2010 – Insediamento estrazione petrolifera – Iraq
2016-2016 – Porto Internazionale – Dande Angola

2021-progress – Pirelli 39 – Milano
2021-progress – Sede IED – Milano
2021-progress – Villaggio Olimpico – Milano
2021-progress – Area Ex-Macello – Milano
2022-progress – Waterfront Levante – Genova
2021-progress – Sede IED - Milano

RESIDENZIALE

2013-2014 – Bosco Verticale – Milano
2014-2015 – Complesso Piranesi 44 – Milano
2015-2016 – Complesso Caposile 5 – Milano
2016-2017 – Palazzina Palermo 19 – Milano
2016-2016 – Ex Manifattura Tabacchi – Milano
2017-2020 – Social Housing Moneta – Milano
2017-2020 – Social Housing Merezzate – Milano
2018-progress – Social Housing Borgo Wuhrer – BS
2018-2019 – Residenziale Princype – Milano
2019-2023 – Social Housing Sarpi-Bramante – Milano
2018-2022 – Social Housing Bramante 13 – Milano
2018-2021 – Complesso Horti – Milano
2018-2021 – Edificio Canova 2 – Milano
2018-2021 – Edificio Melzi D’Eril – Milano
2018-progress – Edificio Revere 3 – Milano
2018-2020 – Smart City Laguna – Brasile
2020-progress – Smart City Life - India
2020-progress – Social Housing – Pieve Emanuele (MI)
2020-progress – Residenziale Capocelatro – Milano
2020-progress – Social Housing Tintoretto- Brescia
2021-progress – Social H. Quartiere Stazione- Segrate
2021-progress – Complesso Savona 105 – Milano
2022-progress – Via Giacomo Watt – Milano
2022-progress – Treves 1 – Milano
2021-progress – Savona 105 – Milano
2021-progress – Complesso Stazione – Segrate
2023-progress – EX-Trotto - Milano

COMUNITA'-CULTURA

2007-2008 – Nuovo Palacongressi – Rimini
2008-2009 – Teatro Nazionale – Milano
2009-2009 – Palazzo Edilizia Alessandria

2010-2010 – Museo D’Arte Contemporanea – Milano
2011-2016 – RSA Arcadia – Belgirate (VB)
2011-2011 – Centro Direzionale – Messina
2012-2014 – Villa Reale – Monza
2012-2015 – Moschea Djemaa – Algeria
2014-2015 – Padiglione Expo Ferrero – Milano
2015-2016 – Palazzo delle Scintille – Milano
2015-2016 – Scuola Materna Bicocca – Milano
2016-2017 – Humanitas Campus – Pieve E. (MI)
2015-2016 – Padiglione Expo Marocco – Milano
2017-2017 – Studentato Innovazione – Milano
2018-2020 – Stadio Al Bayt – Qatar
2018-2018 – Virgin C.so Vercelli – Milano
2019-2020 – Human Technopole – Milano
2021-progress – Palabasket - Tortona

ACCOGLIENZA | COMMERCIALE

2008-2008 – Centro Comm. Le Cotonerie – Salerno
2008-2009 – Centro Comm. Gli Orsi - Biella
2010-2010 – Centro Comm. Valecenter – Marcon (VE)
2009-2012 – Hotel Baglioni – Marocco
2011-2013 – Hotel Gallia – Milano
2010-2012 – Centro Comm. Le Terrazze – La Spezia
2010-2010 – Centro Comm. Airone – Monselice (PD)
2012-2012 – centro Comm. Freccia Rossa – Brescia
2013-2013 – Hotel Baglioni – Venezia
2013-2016 – Auchan – Vimodrone
2014-2015 – Auchan – Merate (LC)
2015-2016 – Centro Socio Riabilitativo – Meldola
2015-2016 – SKI Resort – Lithuania
2015-2017 – Centro Comm. Adigeo City – Verona
2015-2016 – Auchan – Mesagne
2015-2015 – Palazzo del Lavoro – Torino
2016-2017 – Hotel S.Regis – Egitto
2016-2017 – Show-Room Prada – Milano
2016-2017 – Auchan – Fano
2017-2017 - Centro Comm. Megalò – Chieti
2017-2017 – City Life Shopping District – Milano
2017-2021 – Outlet The Market – San Marino
2017-2019 – Outlet The Mall – Saremo

2018-2019 – Auchan – Torino
2018-2019 – Centro Comm. Campo dei Fiori - Gavirate
2023-progress – Hotel Romazzino - Sardegna
2023-progress – Hotel Vista Ostuni

INDUSTRIALE | INFRASTRUTTURE

2007-2009 – Area Ex Redaelli – Milano
2009-2009 – Parcheggio Pubblico – Biella
2010-2011 – Stabilimento Cartoprint – Caronno P. (VA)
2011-2017 – Cormon – Lachiarella (MI)
2012-2013 – Impianto Biogas – Bosco Marengo (AL)
2012-2014 – Alstom Grid – Sesto S. G. (MI)
2014-2015 – Complesso Intertaba – Crespellano (BO)
2014-progress – Stabilimenti Ferrero – Italia
2015-2016 – Stazione Alta Tensione – Piossasco (TO)
2015-2019 – Metropolitana Doha – Qatar
2018-2018 – Polo Logistico Makita – Arluno (MI)
2018-2018 – Logistica Esselunga – Settimo M. (MI)
2022-progress – Waterfront – Fano
2022-2023 – Logistica LIDL - Biandrate

Mpartner s.r.l.
Viale Sarca 336/F - Milano
Tel. +39.02.36.56.43.77
Fax. +39.02.89.07.32.50

